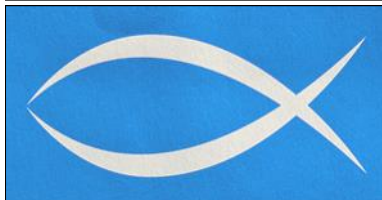


INDICAZIONI SUL CAMMINO CELESTE ALL'INVERSO: MONTE LUSSARI-BARBANA

7ª Tappa: Masarolis - Castelmonte

- Punto di partenza : Masarolis
- Punto di Arrivo: Castelmonte
- Disl. risalite/discese: 635m / 650m
- Lunghezza : 25,4 km
- Durata : ± 8,0 h



Segnaletica lungo il Cammino:
Se vuoi seguire la Via consigliata del Cammino Celeste segui l'indicazione del pesce.

Anno 2026



Itinerario inverso del Cammino Celeste 7ª Tappa Masarolis - Castelmonte



**CAMMINO CELESTE
ALL'INVERSO
dal Monte Lussari ad
Aquila/Barbana**

Per chi desidera intraprendere il Cammino Celeste si consiglia l'acquisto della guida Nuova Edizioni:
Il Cammino Celeste
A piedi da Aquileia al Monte Lussari (€ 18,00)
dove sono pubblicate **35 Cartine**
dettagliate della Tabacco, mediamente 3 per ogni Tappa.
- O consultare la cartina di pagina 4 -



Associazione
ITER AQUILEIENSE
- CAMMINO CELESTE-
www.camminocelste.eu



7ª Tappa

Dal piccolo paese di Masarolis si risale fino al cimitero, e dopo il tornante si prende a destra si prosegue lungo la strada a destra della collina immersa in un fitto bosco per 3,7 km.

42a

All'incrocio in cresta sulla sella vale la pena una deviazione lungo il sentiero a sinistra e leggermente in salita, che in pochi minuti porta alla chiesetta di Santo Spirito.

42

Ritornati sulla sella della strada che a sinistra porta a Spignon e a destra verso Masarolis e Tamoris, dalla sella si scende di 30 metri e si prosegue dritti lungo il sentiero in cresta alla collina camminando per 2 km nei boschi Pradis, La Mont di Bus e Prarut. Si continua per 6 km sempre nel bosco lungo una strada militare molto pietrosa al termine si va a sinistra.

41

Si esce dal bosco su una strada asfaltata che in discesa porta dopo 500 mt al ristorante Al Castello, da lì il tratto è breve per giungere in discesa tra le case a Cividale.

40

Cividale del Friuli - città Romana e poi Longobarda - ricca di storia con tante possibilità di visite a chiese, musei, borgate e piazze con edifici in pietra e mattoni a vista. Di rilievo il tempio Longobardo.

Meriterebbe una sosta a Cividale di un giorno in più con variante al percorso ufficiale inverso del Cammino Celeste pernottando a Cividale l'indomani salire in mattinata al Santuario di Castelmonte per rientrare per il pranzo e visitare nel pomeriggio la città, questa variante comporta -come detto- un giorno in più sul programma. Da Cividale poi si devia verso Albana raccordandosi al Cammino Celeste.

39

Si esce da Cividale passando il ponte del Diavolo e al parcheggio a sinistra verso l'ospedale, si prosegue attraversando un ponticello di legno e si costeggia sulla sinistra il fiume Natisone per circa 1 km.

38

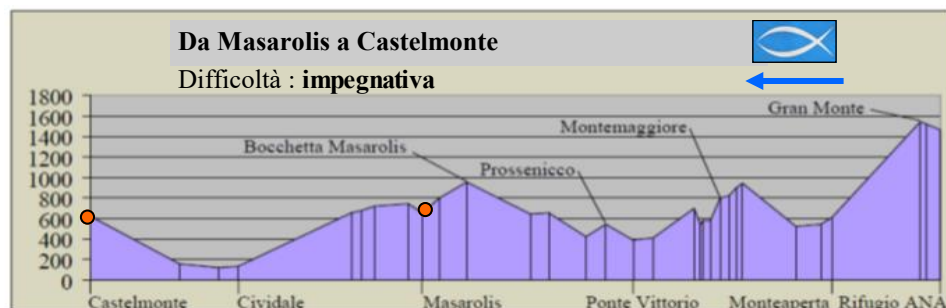
Giunti sulla strada asfaltata la si attraversa per entrare a Purgessimo. Si attraversa il paese, prendendo la strada bianca della forestale che sale la collina per alcuni chilometri verso Castelmonte

37

Giunti sulla strada principale asfaltata che da Cividale sale a Castelmonte si gira a sinistra per giungere dopo alcuni stretti tornanti per circa 1 km sul piazzale di Castelmonte da dove si può ammirare la maestosità dell'antico borgo medioevale e l'imponente scalinata che porta al Santuario.

36





7ª TAPPA: MASAROLIS - CASTELMONTE

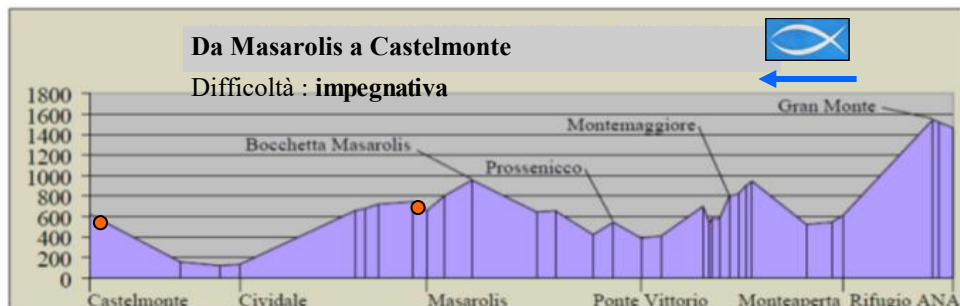
ANNO 2026

A- STRUTTURE RICETTIVE DI RISTORO		
Bar, Ristorante, Pizzeria, Locanda, Agriturismo	Tel.- Cell.	Rilievo GPX
Cividale del Friuli tantissime trattorie, pizzerie e ristoranti cittadina turistica. - Vasta scelta tra pizzerie, trattorie, ristoranti, Locande, ed Agriturismi		
Purgessimo - Trattoria/Pub Cozzi, via Ugo Foscolo, 47	0432 730345	
Castelmonte - Piazzale pargheggio Bar - stuzzichini e prodotti locali		
Castelmonte - Albergo "Casa del Pellegrino" Piazzale C. 3343581765	T. 0432 731161	51-1684

B - STRUTTURE RICETTIVE DI PERNOTTAMENTO		
B&B, Hotel, Ostello, Agriturismo, Rifugio, Campeggio, Altro	Tel.- Cell.	Rilievo GPX
Torreano - B&B Emma Fraz. Montina, viale Kennedy, 41	C. 380 4186002	47-4-2
Torreano - Agriturismo da Rino - via I. Nievo 5	T. 0432 715287	47-4-3
Torreano - B&B Marie Therese - Fraz. Montina, Via Zorutti ,19	C. 349 3248997	47-4-4
Cividale- del F. - Vasta scelta di alberghi e pensioni , consultare internet		
Cividale del F.- Ass.ne B&B di Cividale www.bedendbreakfastfvg.com	C. 3339466193	
Cividale del F.- B&B Dai Toscani , corso Mazzini 15 (vicino Duomo)	C. 3490765288	
Prima di Castelmonte(1 km lungo il cammino)stradina di fronte Via Crucis XII La Baita di Carlo	C. 339 6327538	(sig. Francesca)
Castelmonte - Albergo "Casa del Pellegrino" Borgo Santuario C. 3343581765	T. 0432 731161	51-1684

C - FORNITORI DI SERVIZI		
	Tel.- Cell.	Rilievo GPX
C/a Alimentari/Panifici		
Torreano - Coop di Consumo di Torreano Via Principale 15	0432 712030	47-4-5
C/b Farmacie		
Cividale del F. - Farmacia Fornasaro - Corso G. Mazzini, 24	T. 0432 731264	47-5
Torreano Farmacia Pascolini S. Loc. Crosada,	T. 0432 715533	47-4-6
C/c Banche / bancomat		
Cividale del F.- Banca di Cividale , via Guglielmo Pelizzo 8	T. 0432 707411	47-53
Cividale del F. - UniCredit , Pzza Diaz 4	T.0432 1520609	47-4-7
Torreano di Cividale- Banca di Cividale , p.zza Malignani 12	T.0432 712439	47-4-8
C/d Pronto Soccorso		
Cividale del F. - Ospedale Civile Via Santa Chiara ,2	T. 0432 708645	36-653
C/e Carabinieri - Guardia Forestale		
Cividale del F.- Stazione Carabinieri via Giacinto Gallina 16	T.0432 706300	47-4-9
Cividale del F. Stazione Forestale Regione FVG- V.le Libertà 144.	T 0432 700350	47.4-10
C/f Trasporti		
http://www.saf.ud.it/CMS/Files/extraurbano/D3-ottobre2007.pdf		
Cividale Autostazione Via foramitti 4 Servizio "SAF" Udine Sito www.Saf.ud.it	T.0432733716	47-29
Cividale RFI , via Foramitti 4 www.e656.net/orario/ferrovia_udine_cividale.html	T. 0432731032	27-29
Cividale, via Carraria 2 - Taxi Autonoleggio di Macor Giuseppe	T. 0432 505858	47-4-14





7^a TAPPA, Masarolis - Castelmonte - : siti d'interesse artistico / culturale / naturalistico

D - INTERESSE ARTISTICO / ARCHITETTONICO		
Chiesa, Campanile, Santuario, Capitello, Monumento, Castello, Altro ...	Tel.- Cell.	Rilievo GPX
Spignon - Chiesetta di Santo Spirito , via Spignon 20		47-714
Cividale del F. - Duomo Santa Maria Assunta e Campanile		47-0
Cividale del F.- Tempietto Longobardo , entrata da Borgo Brossana		47-4-12
Cividale del F.- Oratorio di Santa Maria in Valle		47-4-12
Cividale del F. - Loggia Comunale con statua di G.Cesare		47-4-12
Cividale del F.- "Ponte del Diavolo" sul fiume Natisone		36-686
Castelmonte - Il borgo Medioevale e il Santuario	0432 731094	
E - INTERESSE CULTURALE		
Museo, Pinacoteca, Biblioteca, sito Archeologico, altro	Tel.- Cell.	Rilievo GPX
Cividale - Museo Archeologico Nazionale, P.zza Duomo		47-0
Cividale - Museo Cristiano e Tesoro del Duomo		47-0
Cividale- Ipogeo celtico		36-696
Castelmonte- Torre e Monumento dei Pellegrini del Cammino Celeste	0432 731094	
F - INTERESSE NATURALISTICO		
Parco, Punto panoramico, Area protetta, Orto botanico, Altro.	Tel.- Cell.	Rilievo GPX
Cividale - Greto del fiume Natisone		36-686

VARIANTE CON ALLOGGIO A CIVIDALE DEL FRIULI

(Eventuale variante con un giorno in più per poter visitare Cividale e Cammino l'indomani a Castelmonte in mezza giornata andata e ritorno)

ALTRI ALLOGGI A CIVIDALE

- *Associazione B&B di Cividale*: www.bedandbreakfastfvg.com cell. 3339466193 (sig.ra Rosina)
- *B&B Da Milena* di Castagnara Milena, via de Gasperi 7, tel. 0432 733459
- *B&B Le Margherite* di Vogrig Rosina, via Leicht 19, tel. 0432 733172 - cell. 333 9466193
- *B&B Villa Ester*, via Cavarzerani 39, tel. 0432 733324 - cell. 333 9830787
- *B&B Dai Tuscans* Corso Mazzini, 15 cell. 349 0765288

Per alberghi o pensioni a Cividale ci sono tante opportunità! (Consultare internet)

Da Cividale, l'indomani dopo aver fatto il cammino a Castelmonte, si prosegue per Albana e Mernicco (3,5 km circa) raccordandosi al Cammino Celeste.

G - TIMBRO CREDENZIALE CAMMINO CELESTE

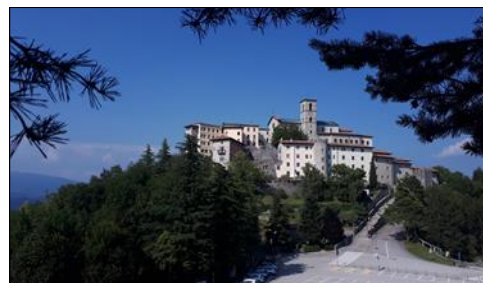
	Tel.- Cell.	Rilievo GPX
Cividale, P.zza Duomo, 5 - <i>Ufficio Turistico</i>	0432 710460	
Cividale - Museo del Tesoro del Duomo		
Castelmonte - Ufficio bolettini del Santuario/scala della chiesa (Alessandro)	0432 731094	

**CAMMINO CELESTE
ALL'INVERSO
dal Monte Lussari ad
Aquileia/Barbana**

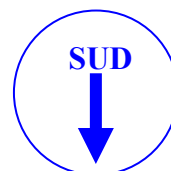
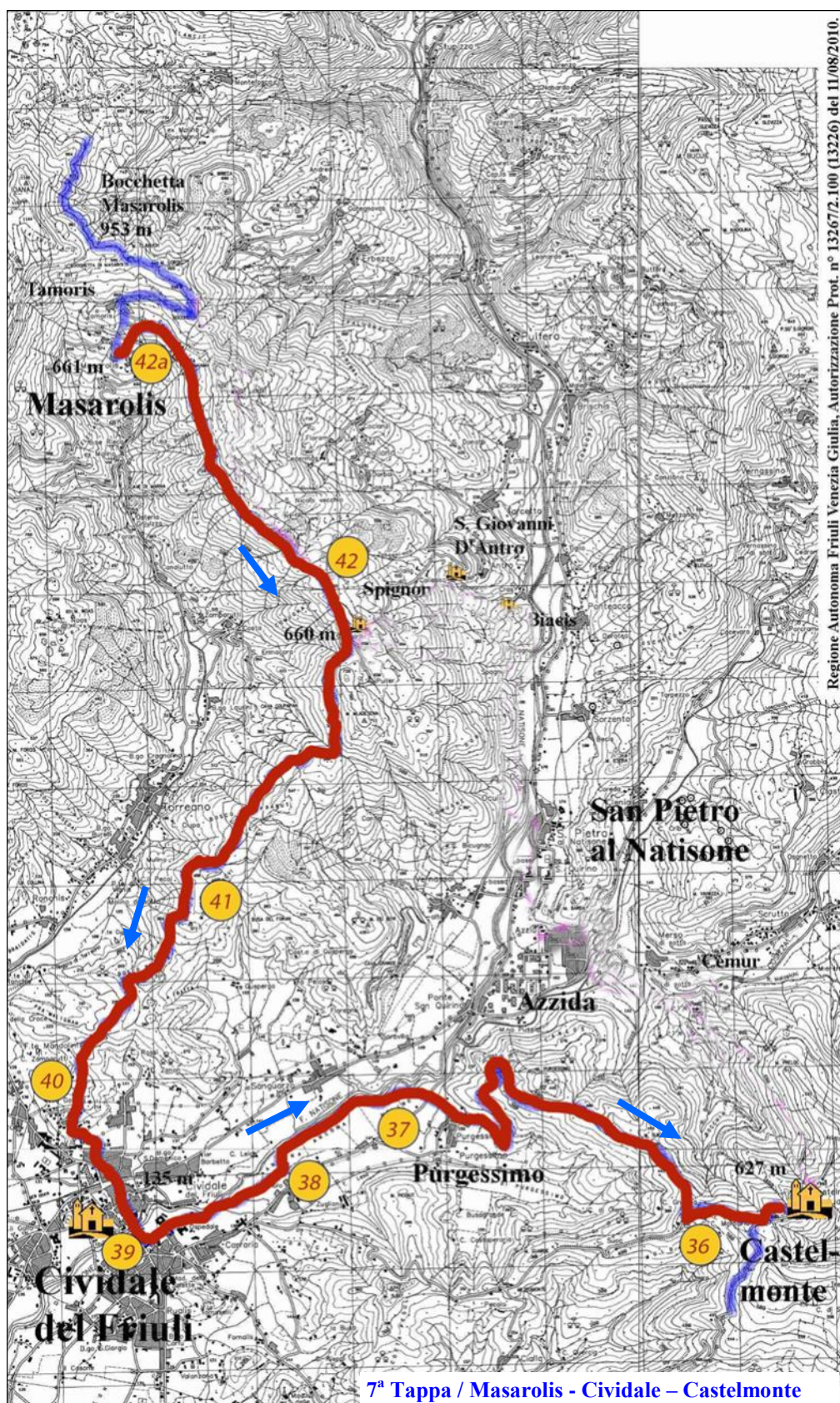




**CAMMINO CELESTE
ALL'INVERSO**
www.camminocelste.eu



CARTINA 7^a TAPPA : MASAROLIS - CASTELMONTE



Tabelline segna via
del Cammino Celeste



Tutto il percorso del Cammino Celeste è segnalato con tante tabelline dimensione cm 10x10, con la freccia che indica la via corretta del Cammino Celeste!