

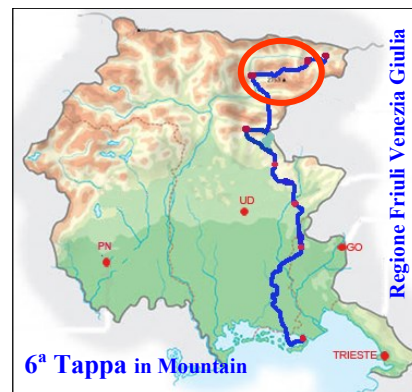
# INDICAZIONI SUL CAMMINO CELESTE ISOLA DI BARBANA- MONTE LUSSARI 7 TAPPE IN MOUNTAIN BIKE

## 6ª Tappa: Dogna - Valbruna o Camporosso

- Punto di partenza : Dogna
- Punto di Arrivo: Valbruna o Camporosso
- Dislivello in salita: 1000 m
- Lunghezza : 26,0 km
- Durata: ± 5,5 h (escluso soste)



Associazione  
ITER AQUILEIENSE  
**CAMMINO CELESTE  
IN MOUNTAIN BIKE**  
[www.camminoceleste.eu](http://www.camminoceleste.eu)



**ANNO 2026**



## Itinerario 6ª Tappa in Mountain bike : Dogna - Valbruna o Camporosso

### 6ª Tappa in Mountain bike : Dogna - Valbruna

L'itinerario del Cammino Celeste in Mountain bike si sviluppa per la sua buona parte su strade sterrate o strade secondarie, brevi tratti su congiunzioni su sentieri o strade principali. Ci sono inevitabili alcuni passaggi che determinano la difficoltà tecnica delle tappe, pertanto si sconsiglia l'uso di bici gravel stradali e si suggerisce l'utilizzo di mountain bike. Il percorso è ristretto a esperti, ossia chi ha dimestichezza su sentiero, pedalando al massimo in modalità "eco". Tempo medio +- 5 ore di bici al giorno; si suggerisce l'utilizzo del portaoggetti al posto dello zaino.



Lungo la Val Saisera si procede in piano per alcuni chilometri immersi nella Foresta del tarvisiano. Si passa davanti al monumentale cimitero austrungarico e si prosegue poi fino a Valbruna o fino alla vicina Camporosso. (2 km), se si decide di salire l'indomani al Monte Lussari si torna indietro in Val Saisera e si imbecca la strada bianca forestale che sale al Monte Lussari. Oppure si sale sulla nuova strada cementata nello stesso giorno, scendendo poi in ovovia entro le 17,15. **E' vietato ridiscendere il Monte Lussari lungo la nuova strada.**

Dal rifugio Grego si scende lungo la nuova strada bianca forestale immersa in buona parte nel bosco e dopo la cappella, alla Malga Saisera.

Si procede dritti e s'imbocca la strada che entra nel bosco, in pochi minuti dopo una sella si giunge al rifugio Grego. Il rifugio è gestito ed offre sia ristoro che posti letto. Dal caratteristico rifugio in legno del Grego si ammira una corona straordinaria di montagne, sono le Dolomiti friulane con le cime del Grande e Piccolo Nabois, del Jof Fuart e del Montasio.

Giunti all'ampio spazio di Sella Sompdogna termina la strada asfaltata. Nelle vicinanze scordiamo la Malga Spadovai e il monumento degli alpini dedicato ai caduti sul fronte della 1ª Guerra Mondiale.

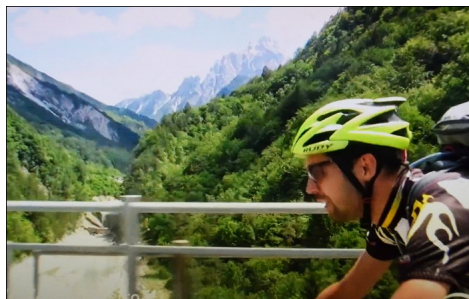
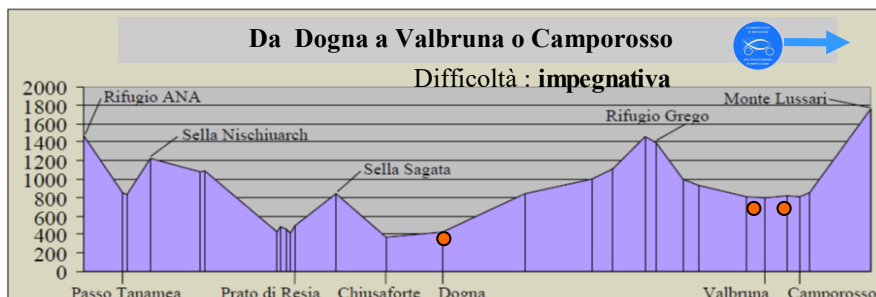
Il pianoro di Plan dei Spadovai è ampio e soleggiato. Cavalli, capre e mucche sono libere al pascolo. Due agriturismi offrono ristoro e pernottamento per i pellegrini/viandanti del Cammino Celeste.

La vista sul Montasio è spettacolare, vale la pena soffermarsi più volte ad ammirare il maestoso paesaggio montano con le sue imponenti cime.

La valla è abitata da qualche decina di persone, si superano quattro gallerie, di cui tre lunghe 150 mt. ed illuminate.

Usciti dalla foresteria di Dogna, si passa tra le case, si attraversa il ponte sul fiume Fella, e si prosegue dritti entrando in Val Dogna lunga ben 18 km, la strada è tutta asfaltata in salita e soleggiata, ma pochissimo frequentata dalle auto.

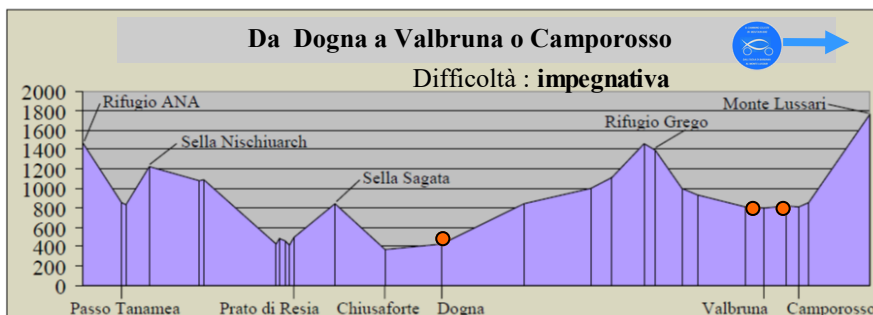




## 6ª Tappa in Mountain bike: DOGNA - VALBRUNA o CAMPOROSSO

<b>A- STRUTTURE RICETTIVE DI RISTORO</b>		
<b>Bar, Ristorante, Pizzeria, Locanda, Agriturismo</b>	<b>Tel.- Cell.</b>	<b>Rilievo GPX</b>
Val Dogna - <b>Casera Plan dei Spadovai</b> , Plan dei Spadovai Eliana 3387976157	C. 3319033133 (papà)	42-1378
Val Dogna - <b>Locanda Ai due Pizzi</b> , Plan dei Spadovai T. 0428 93127	C. 347 6605734	42-1378
Val Dogna (alla fine della valle)- <b>Rifugio F.lli Grego</b>	C. 3491997876	42-1436
Valbruna - <b>Al vecchio Keil</b> , via Alpi Giulie 2	T. 0428660554	35-21
Valbruna - <b>Jof Fuart Bar&amp;Rist.</b> , P.zza della Chiesa 20	T. 0428 660491	35-33
Valbruna verso Camporosso - Trattoria <b>Papillon</b> , via Val Canali 6	C. 346 1680411	35-356
Camporosso - Rist. <b>Alte Hutte</b> , via Lussari	T. 0428 653515	28-121
Molte pizzerie e ristoranti sono presenti a Valbruna e a Camporosso		
<b>B - STRUTTURE RICETTIVE DI PERNOTTAMENTO</b>		
<b>B&amp;B, Hotel, Ostello, Agriturismo, Rifugio, Campeggio, Altro...</b>	<b>Tel.- Cell.</b>	<b>Rilievo GPX</b>
Val Dogna - <b>Casera Plan dei Spadovai</b> , Plan dei Spadovai	T. 0433 70609	42-1378
Val Dogna - Al termine della Val Dogna <b>Rifugio F.lli Grego</b>	C. 3491997876	42-1436
Valbruna - <b>B&amp;B Sinc di Wedam Monica</b> via E. Comici 10	T. 0428 60086	35-39
Valbruna- <b>Rifugio casa Alpina Kugy</b> -via Comici 11 dig.Barbara C.3337999272	T. 0428871860	
Valbruna- <b>Hotel Saisera</b> , via Alpi Giulie,38	T. 0428 412507	35-41
Caporosso <b>AlBuondi B&amp;B</b> Via Lussari, 18/D	0039 348 2564748	1569-2
<b>Valbruna e Camporosso sono località turistiche con molte pensioni</b>		
<b>C - FORNITORI DI SERVIZI</b>		
<b>Generi alimentari, Farmacie, Bancomat, Stazione Carabinieri,</b>	<b>Tel.- Cell.</b>	<b>Rilievo GPX</b>
<b>C/a Alimentari/Panifici</b>		
Valbruna - Alimentari <b>Fiorini</b> - Via Lussari, 14	C. 328 5312973	35-43
Valbruna- Panificio <b>Dolci di Irma</b> , Via Alpi Giulie 22	T. 0428 60262	35-22
Camporosso - <b>Vizi e Sfizi</b> di Piussi Francesca, via Valcanale , 69	T. 0428 63117	35-357
Camporosso - <b>Eurospar</b> , Via Alpi Giulie, 9	T. 0428 40762	35-348
<b>C/b Farmacie</b>		
Valbruna - <b>Farmacia Guarasci</b> , via Pontebbana 14-Malborghetto	T. 0428 60404	35-9-1
<b>C/c Banche / bancomat</b>		
Camporosso - <b>CrediFriuli</b> , Via Alpi Giulie 75	T. 0428 2374	35-9-4
<b>C/d Pronto Soccorso</b>		
Pontebba - <b>Servizi Sanitari</b> n°3 Alto Friuli, via Pramollo, 16	T. 0428 90354	53-8-5
Tarvisio - <b>C.R.I.</b> Comitato Centrale, Via V. Veneto, 58	T. 0428 2454	35-9-5
<b>C/e Carabinieri - Guardia Forestale</b>		
Tarvisio - <b>Carabinieri</b> Comando Compagnia di Tarvisio, Via Roma, 58	T. 0428 416900	35-9-6
Tarvisio - <b>Corpo Forestale</b> dello Stato, Via Romana, 35	T. 0428 644017	35-9-7
<b>C/f Trasporti</b>		
Tarvisio - <b>Autostazione</b> -via Vittorio Veneto 88 - <b>Saf Autoservizi FVG</b> Sito <a href="http://www.saf.ud.it">www.saf.ud.it</a> (Vedi orari su informazioni utili)	T.0432 608111	35-9-8
Tarvisio - <b>RFI</b> loc. Boscoverde - Tarvisio (Vedi orari su informazioni utili)		35-9-9
<b>Taxi</b> - Tarvisio Autocomina	C. 320 2676126	
<b>Taxi</b> - Tarvisio Zozzi Lucuana	C. 0428 2054	





## 6<sup>a</sup> Tappa in Mountain bike : Dogna - Valbruna o Camporosso

siti d'interesse artistico / culturale / naturalistico

### D - INTERESSE ARTISTICO / ARCHITETTONICO

**Chiesa, Campanile, Santuario, Capitello, Monumento, Castello, altro**

Val Saisera- **Cappella caduti**

Valbruna - **Il borgo**

Camporosso - **Chiesa Dorotea**

Camporosso - **Chiesa Parrocchiale**

### E - INTERESSE CULTURALE

**Museo, Pinacoteca, Biblioteca, sito Archeologico, altro**

Camporosso - **Antiquarium** , Via Florianca, 1

Caporosso - **Monumento dei Pellegrini del Cammino Celeste** - Via Lussari

### F - INTERESSE NATURALISTICO

**Parco, Punto panoramico, Area protetta, Orto botanico, Altro.**

Rifugio Grego in fondo alla Val Dogna **Belvedere sulle Alpi Giulie**

Val Saisera - **Foresta Millenaria** del Tarvisiano

Valbruna - Vista sulle **Alpi Giulie**

### VARIANTE rimanendo sul fondo valle :

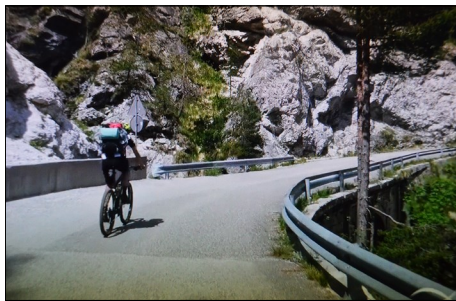
- Prolungare da Dogna fino a Pontebba la Tappa 5 di + 7 km e l'indomani fare la tappa 6 bis da Pontebba a Camporosso (20 km) percorrendo sulla pista ciclabile Alpe Adria costruita sulla vecchia linea ferroviaria Udine – Tarvisio.

**IL percorso del Cammino Celeste in Mountain bike non è segnalato con tabelline ,  
ripercorre quello a piedi per circa l'80% queste tabelline segnaletiche fanno pertanto riferimento  
anche per il percorso in Mountain bike.**

### G - TIMBRO CREDENZIALE CAMMINO CELESTE

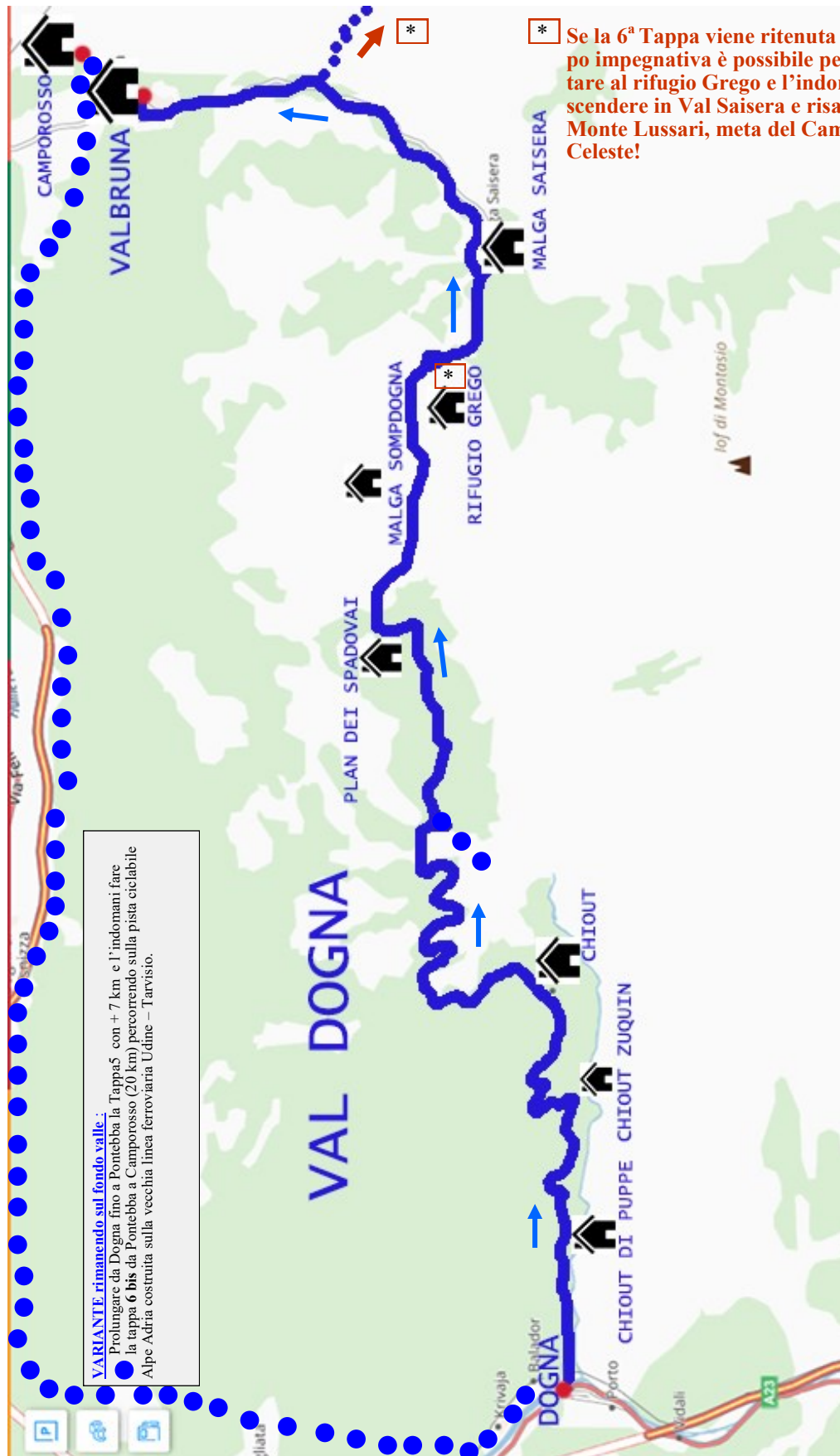
	Tel.- Cell.	Rilievo GPX
Val Dogna - <b>Casera Plan dei Spadovai</b> , Plan dei Spadovai	T. 0433 70609	42-1378
Val Dogna - Al termine della Val Dogna <b>Rifugio F.lli Grego</b>	C. 3491997876	42-1436
Valbruna - Rifugio <b>Casa Alpina J.Kugy</b> , via Comici sig.ra Barbara	C. 333 7999272	35-40
Valbruna - <b>Hotel Saisera</b> , via Alpi Giulie,38 /	T. 0428 412507	
Valbruna - <b>Chiesa parrocchiale</b>		
Caporosso - <b>Chiesa Parrocchiale</b>		
Malborghetto / <b>Info Point</b> in piazza Palazzo Veneziano. Sig. Ilaria C.389 3179087	T.0428 64970	





## CARTINA / 6<sup>a</sup> Tappa in Mountain bike : DOGNA - VALBRUNA o CAMPOROSSO-

### CARTINA / 6<sup>a</sup> Tappa in Mountain bike : DOGNA - VALBRUNA o CAMPOROSSO



Tabelline segna via del Cammino Celeste

